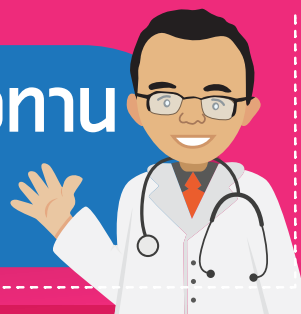


10 ประการที่ต้องรู้เมื่อทาน ยาละลายลิ่มเลือด



1. ยาละลายลิ่มเลือด ได้แก่ ยาชื่อ วาร์ฟาริน คูมาดิน เป็นต้น
2. ออกฤทธิ์ป้องกันการแข็งตัวของเลือด ให้แข็งตัวยากกว่าปกติ ใช้รักษาผู้ป่วยโรค อัมพาตเหตุโรคหัวใจ หลอดเลือดดำที่ขาอุดตัน หลอดเลือดแดงปอดอุดตันจากลิ่มเลือด โพรงหลอดเลือดดำในสมองอุดตัน
3. ระยะเวลาการรักษาขึ้นกับโรคและสาเหตุ
4. ต้องมีการติดตามค่าการแข็งตัวของเลือด (INR: ไอเอ็นอาร์) ทุกครั้งที่มีการนัดมาติดตามการรักษา ค่าที่ต้องการให้มีผลการรักษาที่ดีคือ 2-3.5 เท่าของค่าปกติ
5. อาจเกิดรอยฟกช้ำ จ้ำเลือดออกใต้ผิวหนังได้ง่าย ไม่ต้องตกใจ
6. ระวังไม่ให้เกิดการกระแทก หรือศีรษะได้รับการกระทบกระเทือน เพราะจะเกิดเลือดออกในสมองได้ง่าย
7. กีฬาที่เล่นได้ ต้องไม่มีการปะทะ กระแทกร่างกายโดยเฉพาะศีรษะ หรือลื่นง่าย จึงไม่ควรเล่นกีฬา ชกมวย รักบี้ จักรยาน เลือกลูกเต๋า ว่ายน้ำ ตกม้า ว่ายน้ำ ฟุตบอล
8. ห้ามทานสมุนไพร ผลิตภัณฑ์เสริมอาหาร ถ้าต้องทานยารักษาโรคอื่นๆ เพิ่มเติม ต้องบอกแพทย์ทุกครั้งว่าทานยาละลายลิ่มเลือด
9. อาหารที่ทานไม่ควรทานผักสีเขียวชนิดใดชนิดหนึ่งมากเกินไปเป็นพิเศษ และไม่ควรทานยาใกล้กับมื้ออาหาร
10. ต้องหยุดยาละลายลิ่มเลือดก่อนทุกครั้ง ถ้าวางแผนล่วงหน้าในการทำฟัน ผ่าตัดทุกชนิด



ยาละลายลิ่มเลือดมีประโยชน์

และปลอดภัย เพียงแค่ท่านปฏิบัติตามคำแนะนำอย่างเคร่งครัด

10 ประการที่ต้องรู้

เมื่อทานยาละลายลิ่มเลือด



1. ยาละลายลิ่มเลือด ได้แก่ ยาชื่อ วาร์ฟาริน คูมาดิน เป็นต้น และในปัจจุบันมียาละลายลิ่มเลือดที่มีกลไกการออกฤทธิ์แตกต่างกับยาละลายลิ่มเลือดกลุ่มเดิม เรียกลสั้นๆ ว่ากลุ่ม โนแอก (NOAC) ซึ่งจะมีคุณสมบัติเด่นคือไม่ต้องตรวจเลือดเพื่อการประเมินผลการรักษา แต่ราคาแพงกว่ามาก และยังมีใช้ไม่กว้างขวาง มีเฉพาะในโรงพยาบาลขนาดใหญ่เท่านั้น
2. ออกฤทธิ์ป้องกันการแข็งตัวของเลือด ให้แข็งตัวยากกว่าปกติ เนื่องจากโรคที่ต้องใช้ยาละลายลิ่มเลือดรักษานั้นจะมีปัญหาการแข็งตัวของเลือดง่ายกว่าปกติ หรือเกิดการตกตะกอนของเลือด เกิดเป็นลิ่มเลือดได้ง่าย จึงมีข้อบ่งชี้ในการรักษาผู้ป่วยโรคอัมพาตเหตุโรคหัวใจ ผู้ป่วยผ่าตัดเปลี่ยนลิ้นหัวใจเทียม หลอดเลือดดำที่ขาอุดตัน หลอดเลือดแดงปอดอุดตันจากลิ่มเลือด ไพรงหลอดเลือดดำในสมองอุดตัน
3. ระยะเวลาการรักษาขึ้นกับโรคและสาเหตุ เช่น รักษาหลอดเลือดดำที่ขาอุดตันที่เกิดจากการนอนนาน ไม่มีสาเหตุจากอื่นๆ ให้การรักษาประมาณ 6 เดือน ถ้าใส่ลิ้นหัวใจเทียมก็ต้องทานยาตลอดชีวิต อัมพาตเหตุโรคหัวใจก็ต้องรักษาตลอดชีวิต
4. ต้องมีการติดตามค่าการแข็งตัวของเลือด (INR: ไอเอ็นอาร์) ทุกครั้งที่มีการนัดมาติดตามการรักษา ค่าที่ต้องการให้มีผลการรักษาที่ดีคือ 2-3.5 เท่าของค่าปกติ ถ้าผลการตรวจไม่ได้ตามระดับที่ต้องการก็จะมีการปรับขนาดยา เพื่อให้ผลการรักษาเป็นไปตามเป้าหมาย
5. อาจเกิดรอยฟกช้ำ จ้ำเลือดออกใต้ผิวหนังได้ง่าย ไม่ต้องตกใจ แต่ถ้ามีอาการถ่ายดำ ชิด อ่อนเพลีย ปวดหัวรุนแรงต้องรีบพบแพทย์ทันที
6. ระวังไม่ให้มีการกระแทก หรือศีรษะได้รับการกระทบกระเทือน เพราะจะเกิดเลือดออกในสมองได้ง่าย เนื่องจากการทานยาละลายลิ่มเลือดนั้นจะทำให้เกิดอันตรายต่อชีวิตได้ง่ายมาก ถ้าศีรษะเกิดการกระทบกระเทือนเมื่อมีเลือดออกก็จะออกไม่หยุด ทำให้เสียชีวิตได้ ต้องระมัดระวังอย่างยิ่ง
7. กีฬาที่เล่นได้ ต้องไม่มีการปะทะ กระแทกร่างกายโดยเฉพาะศีรษะ หรือลิ่มง่าย จึงไม่ควรเล่นกีฬา ขกมวย รักบี้ จักรยานเสือภูเขา ว่ายน้ำ ฟุตบอล ถ้ามีการกระทบกระเทือนจะเกิดภาวะเลือดออกในสมอง อาจส่งผลให้พิการหรือเสียชีวิตได้
8. ห้ามทานสมุนไพร ผลิตภัณฑ์เสริมอาหาร ถ้าต้องทานยารักษาโรคอื่นๆ เพิ่มเติม ต้องบอกแพทย์ทุกครั้งว่าทานยาละลายลิ่มเลือด เนื่องจากยาละลายลิ่มเลือดเกิดการตีกันกับยาหรือผลิตภัณฑ์เสริมอาหารได้ ส่งผลให้เกิดระดับยาเกินขนาด เลือดออกในอวัยวะที่สำคัญ เช่น สมอง ทางเดินอาหาร เกิดอันตรายต่อชีวิตได้
9. อาหารที่ทานไม่ควรทานผักสีเขียวชนิดใดชนิดหนึ่งมากเกินไปเป็นพิเศษ เนื่องจากยาละลายลิ่มเลือดออกฤทธิ์ต้านวิตามินเค ซึ่งผักสีเขียวจะมีวิตามินเคสูง ทำให้ยาออกฤทธิ์ลดลง ก็จะส่งผลต่อระดับยาที่ออกฤทธิ์ ทำให้ผลการรักษาไม่เป็นไปตามที่ต้องการ ไม่ควรทานยาใกล้กับมื้ออาหาร เพราะจะลดการออกฤทธิ์ของยา
10. ต้องหยุดยาละลายลิ่มเลือดก่อนทุกครั้ง ถ้าวางแผนล่วงหน้าในการทำฟัน ผ่าตัดทุกชนิด เนื่องจากการทำหัตถการใดๆ ที่มีเลือดออกแล้ว ก็จะหยุดยากมาก จึงต้องหยุดยาล่วงหน้าประมาณ 1 สัปดาห์ เพื่อให้การแข็งตัวของเลือดกลับมาเป็นปกติ ค่าไอเอ็นอาร์เป็นปกติ จึงปลอดภัยในการทำหัตถการ หรือผ่าตัด

ยาละลายลิ่มเลือดมีประโยชน์และปลอดภัย
เพียงแค่ว่าท่านปฏิบัติตามคำแนะนำอย่างเคร่งครัด

