

ภูมิปัญญาท้องถิ่น

จักสานไทเลย บ้านกลาง

ตำบลหนองหญ้าปล้อง อำเภอวังสะพุง จังหวัดเลย

ข้อมูลเจ้าของภูมิปัญญา

ชื่อเจ้าของภูมิปัญญา	นายเปล่ง วงษาเสนา	
ที่อยู่	บ้านเลขที่ ๒๙๑ หมู่ที่ ๑ บ้านกลาง ตำบลหนองหญ้าปล้อง อำเภอวังสะพุง จังหวัดเลย ๔๒๑๓๐	
อาชีพ	หัตถกรรมจักสานไม้ไผ่	อายุการศึกษาภูมิปัญญา ๑๘ ปี



ชื่อภูมิปัญญา จักสานไทเลย บ้านกลาง

ประวัติข้อมูลภูมิปัญญา

กลุ่มหัตถกรรมจักสานไทเลย หมู่ที่ ๑ บ้านกลาง ตำบลหนองหญ้าปล้อง อำเภอวังสะพุง จังหวัดเลย ก่อตั้งขึ้นเมื่อวันที่ ๕ ตุลาคม ๒๕๔๒ โดยนายเปล่ง วงษาเสนา ประธานกลุ่มฯ ซึ่งเป็นราษฎรที่มีความสนใจด้านการจักสานมาตั้งแต่เด็ก และได้ฝึกฝนจนชำนาญ ต่อมาผลิตภัณฑ์ที่จัดทำขึ้นเป็นที่รู้จักของบุคคลทั่วไป มีผู้นำสินค้าตัวอย่างมาให้ทำ และก็สามารถทำได้ เป็นที่พอใจของลูกค้าจนทำให้เป็นที่สนใจทั้งภาครัฐ เอกชน และหน่วยงานที่เกี่ยวข้อง โดยมีสมาชิกเริ่มแรก ๓๐ คน และได้พัฒนารูปแบบผลิตภัณฑ์ขึ้นเรื่อยๆตามที่ลูกค้าต้องการจนได้รับการคัดสรรเป็นหัตถกรรมจักสานดีเด่นของจังหวัดเลย ปัจจุบันมีสมาชิก ๖๓ คน เงินทุนของกลุ่มได้รับการสนับสนุนจากสงเคราะห์จังหวัดเลย เป็นเงิน ๓๐,๐๐๐ บาท จากการร่วมหุ้นของสมาชิกเป็นเงิน ๓๖,๓๐๐ บาท องค์กรบริหารส่วนตำบลหนองหญ้าปล้อง สนับสนุนอุปกรณ์/เครื่องมือ คิดเป็นเงิน ๓๐๐,๐๐๐ บาท ปัจจุบันผลิตภัณฑ์ได้มีการพัฒนารูปทรง และมีผลิตภัณฑ์หลากหลายได้แก่ ก่องอเนกประสงค์, กระเป๋าสตางค์, ก่องกระดาดยทึบ, กระติบข้าว, โคมไฟ ฯลฯ เป็นผลิตภัณฑ์ที่มีฝีมือประณีต สวยงามเป็นที่ต้องการของลูกค้าเป็นของฝาก ของที่ระลึกซึ่งมีคุณค่าโดดเด่น สะดุดตา (ฟ้าอรุณ วงศ์ศิริ, ๕ พฤศจิกายน ๒๕๖๐ : สัมภาษณ์)





ภาพ บริเวณสถานที่ กลุ่มจักสานไทยเลย
บ้านของคุณตาแปลง วงษาเสนา



กำหนดความรู้/แสวงหาความรู้ (ภายใน/ภายนอก)

“ไฟสานร่วมสมัย” เป็นการสร้างสรรค์ผลิตภัณฑ์แห่งยุคสมัย ผสานภูมิปัญญางานจักสานไม้ไผ่ พัฒนารูปแบบสู่การใช้งานแบบใหม่ที่น่าเรื่องราวของผีตาโขนเป็นแรงบันดาลใจ

กระต๊อบ หวดหนึ่งข้าว ภาชนะจักสานไม้ไผ่พื้นบ้านที่คนเอเซียรู้จักดี โดยเฉพาะประเทศไทย ลาว กัมพูชา ที่นิยมนำมาใส่ข้าวเหนียวไว้รับประทานด้วยคุณสมบัติพิเศษที่ช่วยเก็บความร้อนไว้ได้นาน

คุณตาแปลง พ่อเฒ่าแห่งดินแดนที่ราบสูงเสียดฟ้า จังหวัดเลย ผู้รอบรู้ เชี่ยวชาญงานจักสานไม้ไผ่ พื้นบ้านเป็นปราชญ์พื้นถิ่น นำเอาสิ่งที่ธรรมดามาสร้างสรรค์เป็นสิ่งที่มีความค่ามากยิ่งขึ้น เริ่มจากการเหลา เส้นตอกไฟให้เนียนละเอียด นำมามัดข้อม รมควัน ด้วยการเผาซึ่งและเปลือกข้าวโพดนานหลายชั่วโมงจน ได้ลวดลายมัดหมี่และกันมอดแมลงไม่ให้มอดกินไม้ไผ่ แล้วนำมาขึ้นทรงด้วยเทคนิคงานสานลายขัด สาน สลับกันจนเกิดลวดลายที่สวยงาม

การพัฒนารูปทรง เทคนิคงานสาน ผ่านเรื่องราวหน้าฉากผีตาโขน ในรูปแบบการใช้งานใหม่ ขอ ยกตัวอย่าง 1 ผลิตภัณฑ์ คือ “กล่องอเนกประสงค์ผีตาโขน” สะท้อนอัตลักษณ์เมืองเลยถ่ายทอดผ่านชิ้นงาน จักสานจากฝีมือชั้นครู สร้างสรรค์ผลิตภัณฑ์ที่มีการใช้งานร่วมสมัย เป็นของใช้ ของที่ระลึกประจำเมืองที่มี แบบฉบับเฉพาะ(ฟ้าอรุณ วังศิริ, ๕ พฤศจิกายน ๒๕๖๐ : สัมภาษณ์)



การสร้างความรู้ (ขั้นตอน/วิธีการการสร้างภูมิปัญญา)

วัสดุอุปกรณ์ในการทำกล่องอเนกประสงค์ฝัตาโขน

1. ไม้ตอก



2. กาวร้อน



3. คีม-ตาไก่



4. กระดาษแข็ง



5. ฐาน-ฝา



6. ฝักก้น



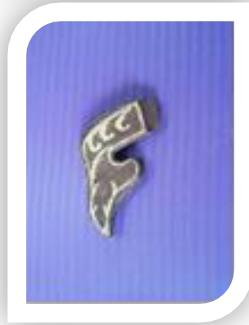
7. หูฝัตาโขน



8. หวดขนาดเล็ก



9. จมูกหน้าผีตาโขน



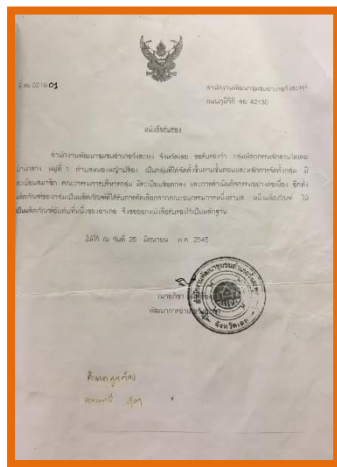
ขั้นตอนการทำล่องอนกประสงค์ผีตาโขน

1. การสานหวด เริ่มจากการก่อฐานใช้ไม้ดอก 24 เส้น ก่อ 2 ด้าน ๆ ละ 30 เส้น
2. สานไขว้ให้เป็นกันหวดทั้ง 2 ข้าง แล้วทากาวติดขอบด้วยผ้าก๊วย
3. สานลายสาม เย็บขอบด้วยผ้าก๊วยทำเป็นหู
4. ก่อสานลายสามสีดำสลับสีขาว อย่างละ 88 เส้น และนำมาต่อกันเป็นวงกลม
5. สานเป็นลายหน้าผีตาโขน ต่อไปสานเป็นลายสานจนได้ 21 ซม.
6. พับเก็บขอบทั้งสองด้าน
7. ประกอบเข้ากับฐานด้วยกาวร้อน
8. ประกอบหวดกับฝาด้วยกาวร้อน
9. ใส่หูกับหวดด้วยตาไก่
10. นำฝากับตัวมาประกบกันโดยไม่ต้องติดกาว

ผลงานและเกียรติคุณที่ได้รับ

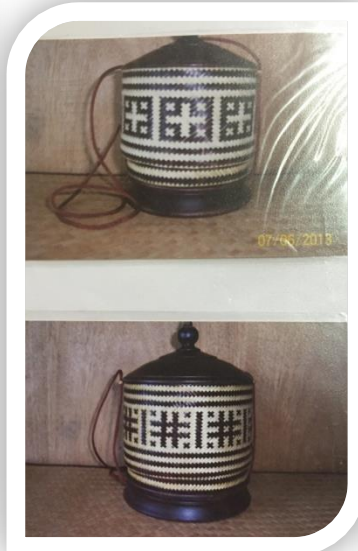
๑. ผลิตภัณฑ์ OTOP คัดสรร ปี พ.ศ.๒๕๕๕ ระดับ ๔ ดาว
๒. พ.ศ.๒๕๕๕ ชนะเลิศอันดับที่ ๑ สุดยอดผลิตภัณฑ์ของฝากของที่ระลึก (กล่องกระดาษทิชชูผีตาโขน)
๓. พ.ศ.๒๕๕๖ รองชนะเลิศอันดับที่ ๑ สานหุด งานเกษตรอีสานขอนแก่น
๔. พ.ศ. ๒๕๕๐ ชนะเลิศอันดับที่ ๑ จักสานประยุกต์ไม้ไผ่ งานดอกฝ้าย
๕. พ.ศ. ๒๕๔๖ ได้รับคัดเลือกศึกษาดูงานที่ประเทศญี่ปุ่น
๖. พ.ศ. ๒๕๔๖ ได้รับเกียรติบัตรเป็นวิทยากรของวิทยาลัยเทคนิคเลย
๗. พ.ศ. ๒๕๔๖ ได้รับเกียรติบัตรจากสมาคมการประดิษฐ์ไทย

ฯลฯ



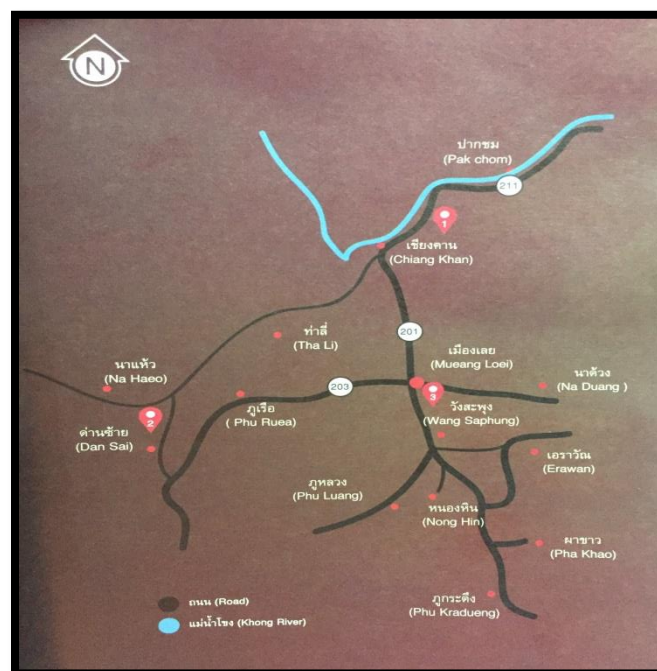
การถ่ายทอดความรู้และการใช้ประโยชน์ (ซึมซับไว้กับตนเอง หรือ เผยความรู้ให้แก่องค์กร)

คุณตาแปลง วงษาเสนา ปัจจุบันท่านได้เป็นวิทยากรท้องถิ่น ได้มีการถ่ายทอดความรู้ให้กับทางชุมชน องค์กร และโรงเรียนต่างๆ ที่ให้ความสนใจทางด้านการจักสานไม้ไผ่ การประยุกต์จักสานให้มีรูปแบบต่างๆ เช่น ก่องอเนกประสงค์ฝัตาโชน ก่องกระดาศทิวชูฝัตาโชน กระเป่า เป็นต้น และคุณตาแปลงได้ถ่ายทอดภูมิปัญญาท้องถิ่นการจักสานไทเลยให้กับบุตรสาวและหลานชายได้สืบสานภูมิปัญญานี้ต่อไป (ฟ้าอรุณ วังศิริ, ๕ พฤศจิกายน ๒๕๖๐ : สัมภาษณ์)



พิกัด (สถานที่)

บ้านเลขที่ ๒๗๑ หมู่ที่ ๑ บ้านกลาง ตำบลหนองหญ้าปล้อง อำเภอวังสะพุง จังหวัดเลย ๔๒๑๓๐



ภาพ แผนที่ กลุ่มจักสานไทเลย อำเภอวังสะพุง จังหวัดเลย

ข้อมูลผู้ศึกษาภูมิปัญญาท้องถิ่น ปีการศึกษา ๒๕๖๐		
ชื่อผู้ศึกษา	นางสาวฟ้าอรุณ วงศ์ศิริ	
หลักสูตร	ประกาศนียบัตรบัณฑิตวิชาชีพครู (ป.บัณฑิต) รุ่น 4	
รายวิชา	ความเป็นครู (800 5201)	
เน้นศึกษา	ครูกับการอนุรักษ์และส่งเสริมภูมิปัญญาท้องถิ่น	
คณะ	ศึกษาศาสตร์	
สถานที่ศึกษา	มหาวิทยาลัยภาคตะวันออกเฉียงเหนือ	
สถานที่ทำงาน	โรงเรียนบ้านโคกงาม	
อาจารย์ผู้สอน		
1	รองศาสตราจารย์ สำเร็จ คำโสม (ครูภูมิปัญญาไทย, ศิลปินมรดกอีสาน)	
2	อาจารย์ ดร.พา อักษรเสื่อ	
3	อาจารย์ ดร.ธีรภัทร โคตรบรรเทา	
4	อาจารย์ สุชาดา ถดาลัย	
5	อาจารย์ อัจฉริยะ วงษ์คำขาว	
6	อาจารย์ บุญจันทร์ เพชรเมืองเลย	